



МИНСТРОЙ
РОССИИ



ГЛАВГОСЭКСПЕРТИЗА
РОССИИ

ЦЕНТР
ВЗАИМОДЕЙСТВИЯ
И КОММУНИКАЦИЙ
В СТРОИТЕЛЬСТВЕ



АССОЦИАЦИЯ
ЭКСПЕРТИЗ РОССИИ

ТЕМА ВЫСТУПЛЕНИЯ

Оптимизация института экспертного сопровождения проектирования ОКС на предпроектной стадии

Иванова Елена Ильинична

*Заместитель директора по капитальному строительству –
начальник Управления государственной экспертизы и
разрешительной деятельности Госкорпорации «Росатом»*

Москва, 28.11.2025

1. Качество подготовки проектной документации

Проблема качества подготовки
ПД не решается в процессе ГЭ



Качество необходимо
повышать на
предшествующих стадиях

Вопросы качества ПД
необходимо декомпозировать
на исходные данные



2. Изменение функций экспертизы проектной документации

Экспертиза = аудит
эффективности и безопасности

Экспертиза = нормоконтроль

Переход к экспертному консалтингу

1970

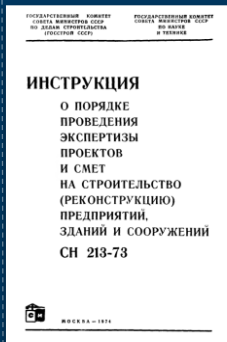
1990

2000

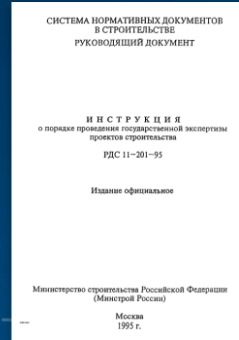
2022

2023*

2030*



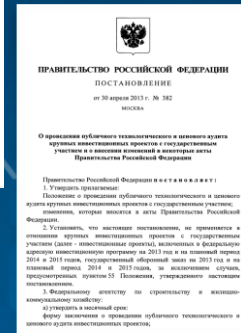
СН 213-73



РДС 11-201-95



ПП №145
от 05.03.2007



ПП №382
от 30.04.2013



ПП №717
от 06.06.2023

«...экономическая целесообразность строительства»
«...эффективность и оптимальность технических решений»
«...эффективность использования площадей и объемов зданий»
«...достоверность определения стоимости»

«...оценка соответствия требованиям ТР, СанПиН, НП, ПБ, ЗНП»
«...достоверность определения стоимости»

«...оценка соответствия требованиям ТР, СанПиН, НП, ПБ, ЗНП»
«...достоверность определения стоимости»

3. Особенности экспертного сопровождения до направления ПД на ГЭ



Предмет ЭС: соответствие разделов ПД требованиям п.1 ч. 5 ст. 49, включая совместимость с иными разделами проектной документации, их частями, в отношении которых проведена оценка соответствия



Договор на экспертное сопровождение РИИ и разделов проектной документации заключается **до направления** на экспертизу



Оценку можно проводить неограниченное количество раз в рамках действия договора (срок рассмотрения – не более 20 рабочих дней)



Не проводится оценка сметной документации



ГЭ не проводится в отношении **разделов ПД**, применительно к которым получено заключение о согласовании в рамках ЭС



ПРАВИТЕЛЬСТВО РОССИЙСКОЙ ФЕДЕРАЦИИ

ПОСТАНОВЛЕНИЕ

от 6 мая 2023 г. № 717

МОСКВА

Об утверждении Положения о порядке экспертного сопровождения результатов инженерных изысканий и (или) разделов проектной документации объекта капитального строительства, внесении изменений в некоторые акты Правительства Российской Федерации и признании утратившими силу отдельных положений некоторых актов Правительства Российской Федерации

В соответствии с частью 6¹ статьи 47, частью 15⁵ статьи 48 и частью 3¹¹ статьи 49 Градостроительного кодекса Российской Федерации Правительство Российской Федерации **п о с т а н о в л я е т**:

1. Утвердить прилагаемые:

Положение о порядке экспертного сопровождения результатов инженерных изысканий и (или) разделов проектной документации объекта капитального строительства;

изменения, которые вносятся в акты Правительства Российской Федерации.

2. Признать утратившими силу отдельные положения актов Правительства Российской Федерации по перечню согласно приложению.

3. Настоящее постановление вступает в силу с 1 сентября 2023 г., за исключением абзачев пятьдесят второго, пятьдесят третьего, шестьдесят третьего - шестьдесят пятого, восемьдесят пятого - восемьдесят седьмого и девяносто пятого - сто второго подпункта "б" пункта 1 и подпункта "б" пункта 2 изменений, утвержденных ~~исходящим~~

ДОБРОВОЛЬНО



4. Экспертное сопровождение: 1994 год

ОСНОВНАЯ ЗАДАЧА

- Консалтинг при подготовке исходных данных для проектирования и в ходе проектирования
- Согласование заданий на разработку ППД и ПД, проведение инженерных изысканий
- Оперативное рассмотрение отдельных разделов проектной документации в ходе проектирования

РЕКОМЕНДОВАНО

○ для особо опасных и технически сложных объектов, реализуемых в сокращенные сроки

СТОИМОСТЬ

○ 3-7% от стоимости одной или нескольких стадий разработки проектной продукции

Добровольно

ГЛАВНОЕ УПРАВЛЕНИЕ ГОСУДАРСТВЕННОЙ ВНЕВЕДОМСТВЕННОЙ
ЭКСПЕРТИЗЫ ПРИ ГОССТРОЕ РОССИИ

ПИСЬМО

ОТ 21 НОЯБРЯ 1994 ГОДА N 24-10-4/344

РЕКОМЕНДАЦИИ ПО ОРГАНИЗАЦИИ ЭКСПЕРТНОГО
СОПРОВОЖДЕНИЯ ПРОЦЕССА РАЗРАБОТКИ
ГРАДОСТРОИТЕЛЬНОЙ И ПРОЕКТНОЙ
ДОКУМЕНТАЦИИ ДЛЯ СТРОИТЕЛЬСТВА

Главэкспертиза России в целях оказания методологической помощи территориальным органам государственной вневедомственной экспертизы, по освоению новых форм экспертной работы и делового сотрудничества с заказчиками и проектными организациями разработала "Рекомендации по организации экспертного сопровождения процесса разработки градостроительной и проектной документации для строительства".

Рекомендации рассмотрены и одобрены на зональном совещании руководителей территориальных органов госэкспертизы регионов Северного Кавказа и Юга России 9-10 ноября 1994 года в г.Краснодаре и направляются для практического применения.

Приложение: на 4 л.

Первый заместитель начальника
Главгосэкспертизы России
Ш.М.Гораздин

Присоюзное

УТВЕРЖДЕНО
Начальник Главгосэкспертизы
России
Ю.В.Жуковский
5 ноября 1994 года

РЕКОМЕНДАЦИИ
ПО ОРГАНИЗАЦИИ ЭКСПЕРТНОГО СОПРОВОЖДЕНИЯ
ПРОЦЕССА РАЗРАБОТКИ ГРАДОСТРОИТЕЛЬНОЙ И
ПРОЕКТНОЙ ДОКУМЕНТАЦИИ ДЛЯ СТРОИТЕЛЬСТВА
ОБЪЕКТОВ

I. Общие положения

Настоящие рекомендации подготовлены для использования органами государственной экспертизы при организации и проведении прогрессивной и наиболее эффективной формы экспертной деятельности экспертному сопровождению процесса разработки градостроительной и проектно-сметной документации.

Основной задачей экспертного сопровождения является консультативное участие экспертного органа в процессах подготовки исходных данных на проектирование и разработки проектной документации с целью обеспечения высокого качества исходных, обновляющихся и проектных материалов при максимально сокращенных сроках проведения экспертизы и корректировки этих материалов по замечаниям экспертов.

5. Инженер-консультант по FIDIC



ИНЖЕНЕР-КОНСУЛЬТАНТ – это независимый эксперт и для Заказчика, и для Подрядчика.

ЦЕЛЬ - обеспечить реализацию проекта с применением лучших мировых практик, снижением себестоимости без ухудшения качественных характеристик строительства.



FIDIC - Международная Федерация Инженеров-Консультантов

*Конкретный перечень функций инженера-консультанта определяется договором



Возможные зоны развития экспертизы Росатома в условиях реализации «бесшовных» процессов в инвестиционно-строительном цикле

6. Стоимостной инжиниринг

Инженерно-консультационные услуги в области разработки и применения научных принципов и методов для решения задач управления стоимостью.

Примечания:

1. Стоимостной инжиниринг включает: планирование; ценностный, экономический и финансовый анализ; оценку, аудит, контроль, оптимизацию, управление результативностью, изменениями и рисками стоимости на всех этапах жизненного цикла проектов, активов, продуктов, программ, портфелей проектов компаний.

2. Целью стоимостного инжиниринга является нахождение оптимального баланса между стоимостью, сроками и полезностью/качеством активов, продуктов, результатов проектов, программ, компаний и т.п.

Инженерно-стоимостной анализ

Поэлементный экономический анализ (ПЭА)

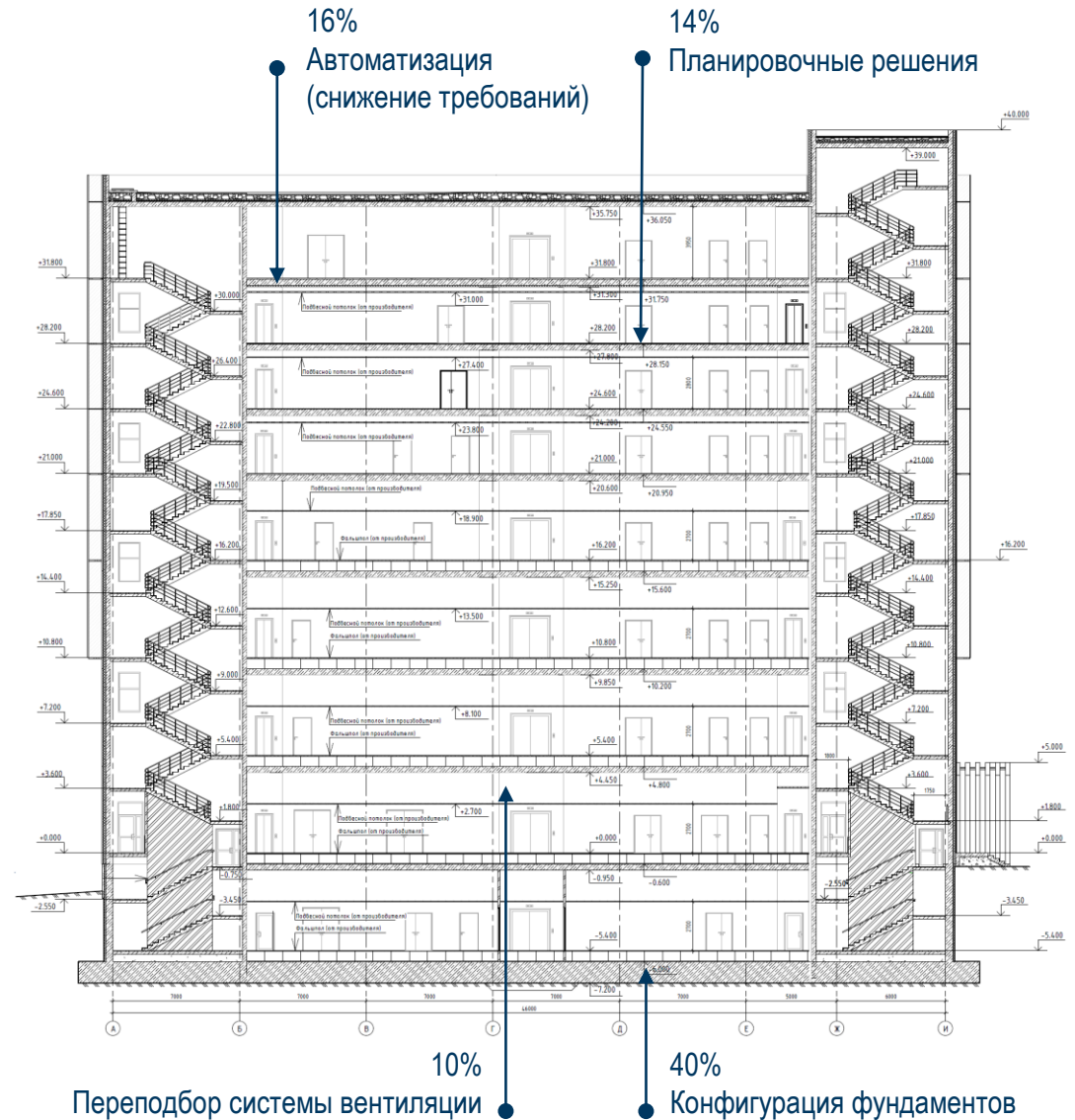
Ценностный анализ инжиниринг

Проектирование под заданную стоимость (Design to Cost)

Анализ затрат на основе потребительской стоимости

ФСА

Экономия 9 % по результатам ФСА объекта, ранее прошедшего госэкспертизу



7. Механизм экспертного сопровождения в форме консультационных услуг в Росатоме

Реализуется частным учреждением Госкорпорации «Росатом» «ОЦКС»

ПОРЯДОК

оказания консультационных услуг по вопросам экспертизы, анализа и оценки предпроектной, проектной документации, результатов инженерных изысканий, выполненных для подготовки такой документации

Утвержден приказом частного учреждения Госкорпорации «Росатом» «ОЦКС» от 12.11.2020 № 320/227-П

Результат



ОТЧЕТ

о результатах оказания консультационных услуг,

содержащий письменные квалифицированные разъяснения по вопросам, указанным Заявителем в Техническом задании (ТЗ), в том числе по результатам рассмотрения Материалов и проведенных совещаний с приведением обоснований и ссылок на нормативные правовые акты и технические документы.

Сопровождение разработки ИРД (ТЗ и программы на ИИ, ЗНП, ТЗ, СТУ и т.д.);

Сопровождение процесса выполнения ИИ и подготовки ПД, в том числе сметной документации;

Оценка проектных решений в части их оптимальности и эффективности (при сохранении качества и сроков без ущерба безопасности) с использованием методов функционально-стоимостного анализа (максимальная функциональность при наименьших затратах);

Плюсы

- гибкое формирование предметной области процедуры;
- возможность реализации комплексного подхода для решения задач Заказчика за счет четкого определения необходимых процедур в техническом задании;
- проведение процедуры в любом временном интервале с возможностью поэтапного анализа материалов по мере предоставления;
- гибкий подход к формированию трудозатрат и определению стоимости.

Минусы

- затраты на оплату услуг нельзя отнести на стоимость объекта капитального строительства;
- отчет о результатах оказания консультационных услуг не является гарантией получения положительного заключения государственной экспертизы проектной документации и (или) результатов инженерных изысканий

8. Предложения



Распространить экспертное сопровождение в отношении изменений в ПД до направления на повторную экспертизу, предусмотренную положениями ПП РФ № 145



Сроки проведения экспертного сопровождения, порядок и объем предоставляемых материалов регулировать в рамках договора на экспертное сопровождение



Определить возможность расширения (изменения) предмета договора на ЭС для учетом специфики конкретного ОКС и задач по оптимизации проектных решений

СПАСИБО ЗА ВНИМАНИЕ!



ИВАНОВА ЕЛЕНА ИЛЬИНИЧНА

Заместитель Директора по капитальному строительству – начальник Управления государственной экспертизы и разрешительной деятельности Госкорпорации «Росатом»

+7 (499) 949-43-95 (5070)
ELIvanova@rosatom.ru