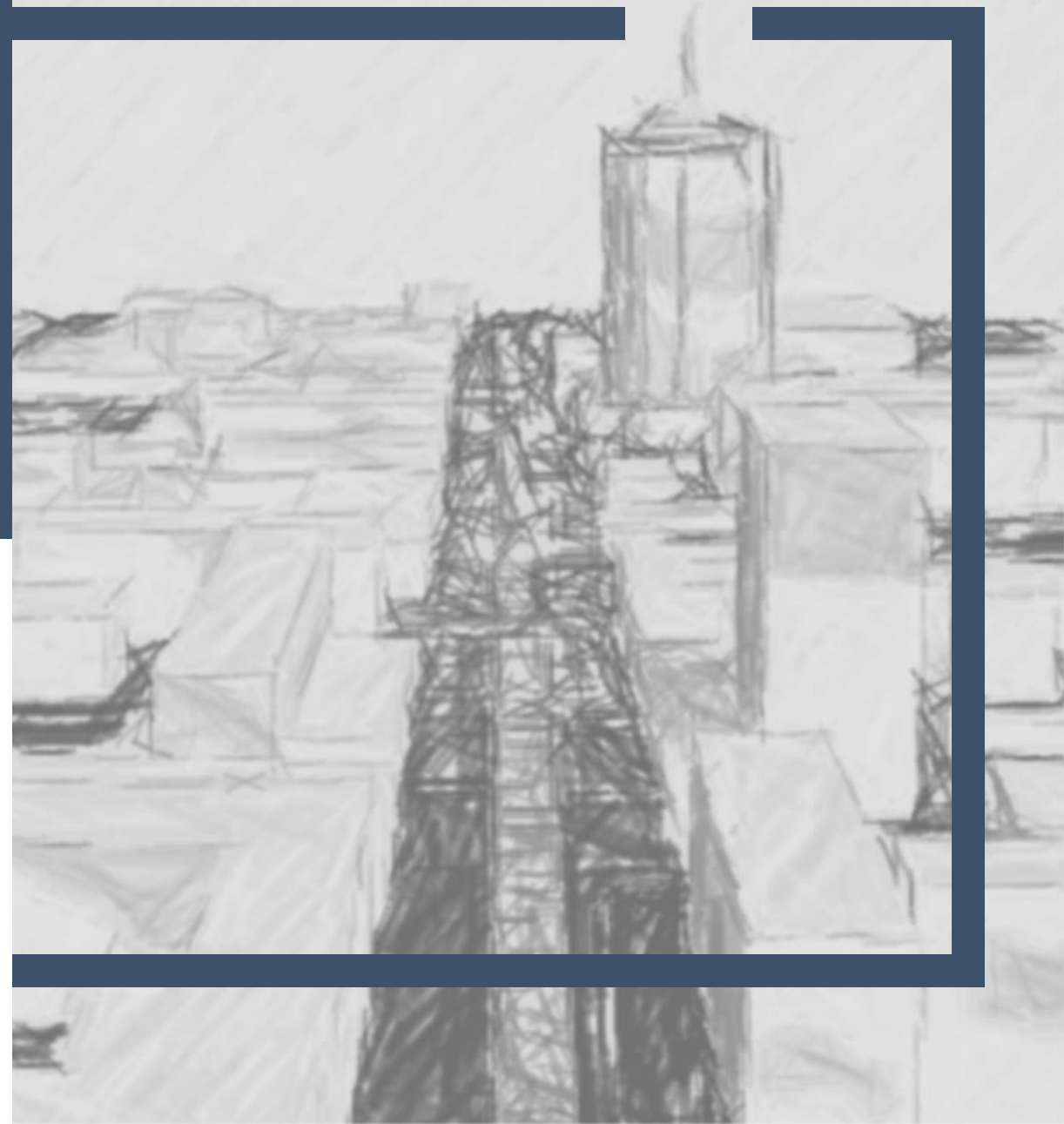


# Повышение эффективности бюджетных расходов и управление рисками в строительном комплексе

**ГРИЩЕНКО ОЛЕГ ВЛАДИМИРОВИЧ**

Начальник ОГАУ «Госэкспертиза Челябинской области»

Председатель комитета Ассоциации Экспертиз России  
«Современная модель экспертизы в строительстве»



## Ч.2, СТ. 8.3 ГРАДОСТРОИТЕЛЬНОГО КОДЕКСА РОССИЙСКОЙ ФЕДЕРАЦИИ

---

Государственная экспертиза на  
предмет проверки достоверности  
определения сметной стоимости  
**ОБЯЗАТЕЛЬНА:**

### 1. Источник финансирования

- Средства бюджетов всех уровней
- Средства государственных компаний  
(доля РФ/региона/муниципалитета > 50%)

### 2. Вид работ

- Строительство/реконструкция
- Капитальный ремонт
- Снос
- Работы по сохранению объектов культурного наследия

### 3. Сметная стоимость

- свыше 10 млн рублей
- менее 10 млн рублей, но если  
предусмотрено договором

## 2. Выявленные системные отклонения

### Массовый уход проектов

Бюджетные проекты уходят  
из-под контроля  
государственной экспертизы

### Анализ ЕГРЗ

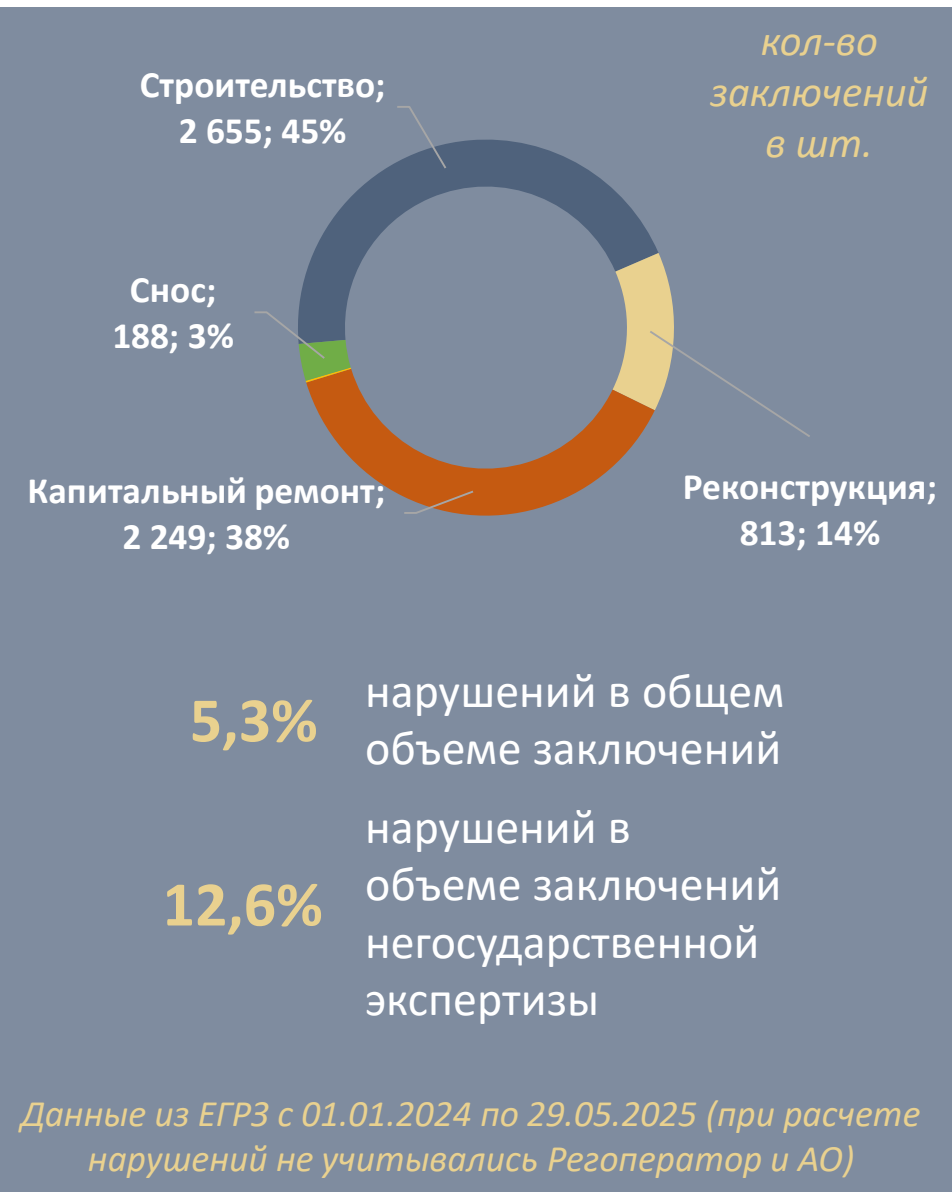
Данные ЕГРЗ подтверждают системные  
неисполнения требований  
Градостроительного кодекса РФ

### Незамедлительное реагирование

Масштабы выявленных отклонений требуют системных решений

# 3. Масштаб проблемы

№	Субъект РФ	Всего	Гос.	Негос.	Бюджет в негос.	% нарушений
1	Республика Крым - 91	3 621	1 516	2 105	584	28%
2	Новосибирская область - 54	2 571	989	1 582	563	36%
3	Ростовская область - 61	2 748	1 143	1 605	419	26%
4	Санкт-Петербург - 78	2 738	1 217	1 521	406	27%
5	Московская область - 50	8 674	3 482	5 192	397	8%
6	Ленинградская область - 47	1 924	762	1 162	213	18%
7	Республика Дагестан - 05	1 131	513	618	210	34%
8	Ханты-Мансийский автономный округ - Югра - 86	2 141	838	1 303	204	16%
9	Владимирская область - 33	1 365	635	730	177	24%
10	Челябинская область - 74	2 368	1 390	978	163	17%
11	Краснодарский край - 23	5 437	2 233	3 204	154	5%
12	Мурманская область - 51	1 300	542	758	126	17%
13	Москва - 77	10 530	8 332	2 198	114	5%
14	Кировская область - 43	925	419	506	113	22%
15	Ярославская область - 76	868	466	402	105	26%
16	Ставропольский край - 26	1 370	753	617	104	17%
17	Кабардино-Балкарская Республика - 07	786	422	364	103	28%
18	Тульская область - 71	745	431	314	90	29%
19	Кемеровская область - 42	1 291	704	587	85	14%
20	Ямало-Ненецкий автономный округ - 89	1 086	749	337	77	23%
21	Свердловская область - 66	2 348	1 078	1 270	75	6%
22	Республика Татарстан (Татарстан) - 16	4 427	3 335	1 092	70	6%
23	Приморский край - 25	1 802	1 143	659	68	10%
24	Самарская область - 63	1 625	640	985	68	7%
25	Нижегородская область - 52	2 442	908	1 534	68	4%
26	Вологодская область - 35	1 814	1 293	521	67	13%
27	Калужская область - 40	650	316	334	61	18%
28	Оренбургская область - 56	2 078	1 572	506	58	11%
...	...	...	...	...	...	...



## Бюджетные риски

Высокая вероятность неэффективного расходования средств и незапланированных затрат на исправление дефектов, не выявленных на стадии проектирования

## Риски безопасности

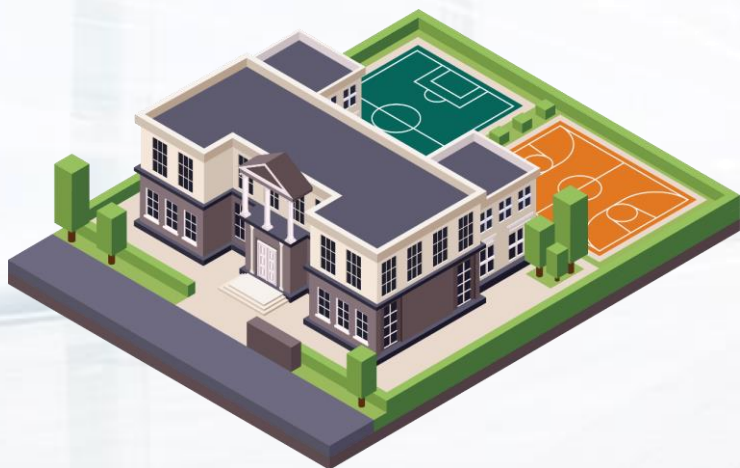
Отсутствие государственной экспертизы для объектов с массовым пребыванием людей создает прямую угрозу безопасности населения

## Правовые риски

Систематическое несоблюдение требований Градостроительного кодекса подрывает авторитет органов власти

## 1. СОЦИАЛЬНЫЕ ОБЪЕКТЫ, СТРОЯЩИЕСЯ ИНВЕСТОРАМИ

---



Детские сады, школы, поликлиники, возводимые за счет частных инвестиций и впоследствии передаваемые (продаваемые) в муниципальную собственность, проходят, как правило, негосударственную экспертизу.

## 2. ОБЪЕКТЫ В РАМКАХ КОМПЛЕКСНОГО РАЗВИТИЯ ТЕРРИТОРИЙ (КРТ)

---



Федеральный закон от 26.12.2024 № 486-ФЗ обязывает застройщиков создавать объекты социальной, коммунальной и транспортной инфраструктуры. Но эти объекты, финансируемые застройщиком, также проходят только негосударственную экспертизу.

**01**

## Расширение сферы действия госэкспертизы

Закрепить обязательную государственную экспертизу технической части для проектной документации социальных объектов и объектов инфраструктуры в рамках КРТ, передаваемых в государственную или муниципальную собственность

**02**

## Корректировка законодательства

Снизить порог обязательной государственной экспертизы

**03**

## Цифровизация и административные меры

- Обеспечить интеграцию информационных систем ЕИС, ЕЦПЭ, ЕГРЗ, Электронный бюджет
- Внедрить механизм блокировки получения номера
- Усилить контроль за выделением финансирования объектов, подлежащих обязательной государственной экспертизе

**04**

## Развитие услуг госэкспертизы

Внедрить и развивать упрощенные и ускоренные процедуры проверки по сметной стоимости («Экспресс-оценка», чек-листы)

*Необходима консолидация усилий всех заинтересованных сторон: Ассоциации Экспертиз России, всего экспертного сообщества и федеральных органов власти*

*Комитет АЭР по современной модели экспертизы в строительстве готов предоставить развернутую аналитику и принять самое активное участие в разработке и реализации предложенных мер.*

**Благодарю за внимание!**

