



РОССИЯ СУЗДАЛЬ 2025



II МЕЖДУНАРОДНАЯ
СПАРТАКИАДА
СРЕДИ ЭКСПЕРТНЫХ
ОРГАНИЗАЦИЙ





II МЕЖДУНАРОДНАЯ
СПАРТАКИАДА
СРЕДИ ЭКСПЕРТНЫХ
ОРГАНИЗАЦИЙ

Использование типовой проектной документации и типовых проектных решений для повышения точного прогнозирования стоимости и сокращения инвестиционного цикла

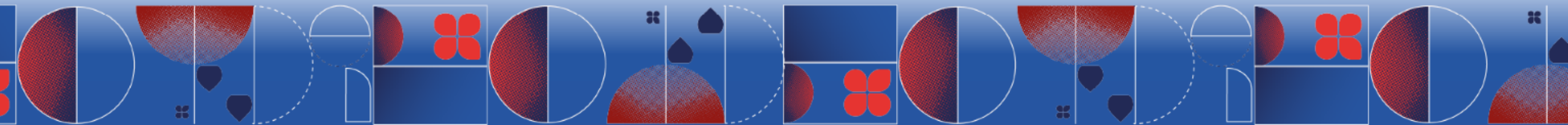
Синицын Дмитрий Александрович
Заместитель руководителя Инжинирингового центра
ФАО «Главгосэкспертиза России»

ЧТО МЫ ВИДИМ? ПРОБЛЕМАТИКА

Вызовами являются:

- Избыточное количество документов, сведений, материалов, согласований
- Около 50 процентов общих сроков инвестиционно-строительного цикла занимает прохождение процедур
- В России в настоящее время лишь 6% объектов соцкультбыта строятся по технологии индустриального строительства

- Детский сад из ЖБИ 300 мест
 - Срок строительства - 14 месяцев
 - Стоимость – 277 млн руб.
- Модульный Детский сад 300 мест
 - Срок строительства – 3 месяца
 - Экономия только на зар.плате – 20%
 - Затраты на одно место снижены в 2 раза
- Анализ 100 школ:
 - Площадь на одного учащегося от 12 до 30 м²
 - Неэффективные проектные решения



ТЕКУЩАЯ СИТУАЦИЯ

ПРОЕКТИРОВАНИЕ

- На основе требований Заказчика
- Каждый проект с Нуля
- Разные проектные команды
- Минимум повторяемости - **лучших практик**

1. Поточно-конвейерное проектирование

Поточно-конвейерный метод проектирования, включающий, в том числе, типовые решения

СТРОИТЕЛЬСТВО

- Корректировки и переделки – по месту
- Монтаж и стройка:
 - на объекте
 - под открытым небом
 - вручную

ФАКТОРЫ УСПЕХА

2. Модульное строительство

Индустриализация строительства: заводы по производству ЗДиС с финальной сборкой на месте

ЦЕЛЬ

30 %

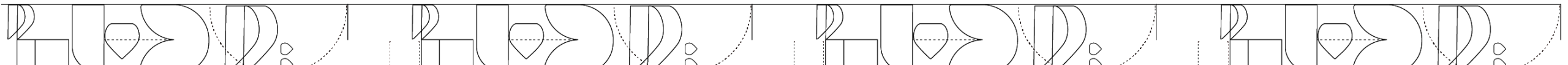
Сокращен инвестиционно-строительный цикл

2 раза

Сокращено количество согласований в строительстве

3. Принципы параметрического подхода

Требования к объектам строительства, а не к методам реализации



ТПД: ТИПОВАЯ ПРОЕКТНАЯ ДОКУМЕНТАЦИЯ



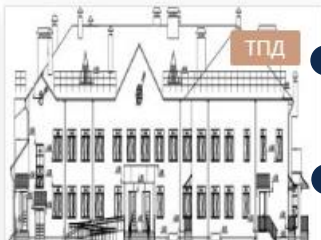
Строительство общеобразовательной школы в р.п. Черлак Черлакского района Омской ...



"Муниципальное автономное образовательное учреждение средняя общеобразовательная..."



Средняя общеобразовательная школа на 825 мест, Ленинский городской округ, р.п.Др...



Строительство школы в п. Иртыш Вагайского района...



Школа на 825 мест по адресу: Московская область, г.о.Королев, ул.Академика Легос...



"Общеобразовательная школа на 1500 мест в составе общеобразовательного центра" в...



ГИБКОСТЬ И АДАПТИВНОСТЬ



СТИМУЛИРОВАНИЕ ИННОВАЦИЙ



ТПД



Проектная документация неоднократного применения



ТПР: Типовые проектные решения (с середины 2024 года)



СНИЖЕНИЕ ЗАТРАТ



ПОВЫШЕНИЕ КАЧЕСТВА СТРОИТЕЛЬСТВА

1 574 комплекта ТПД в ЕГРЗ

Новое направление с 2025 года

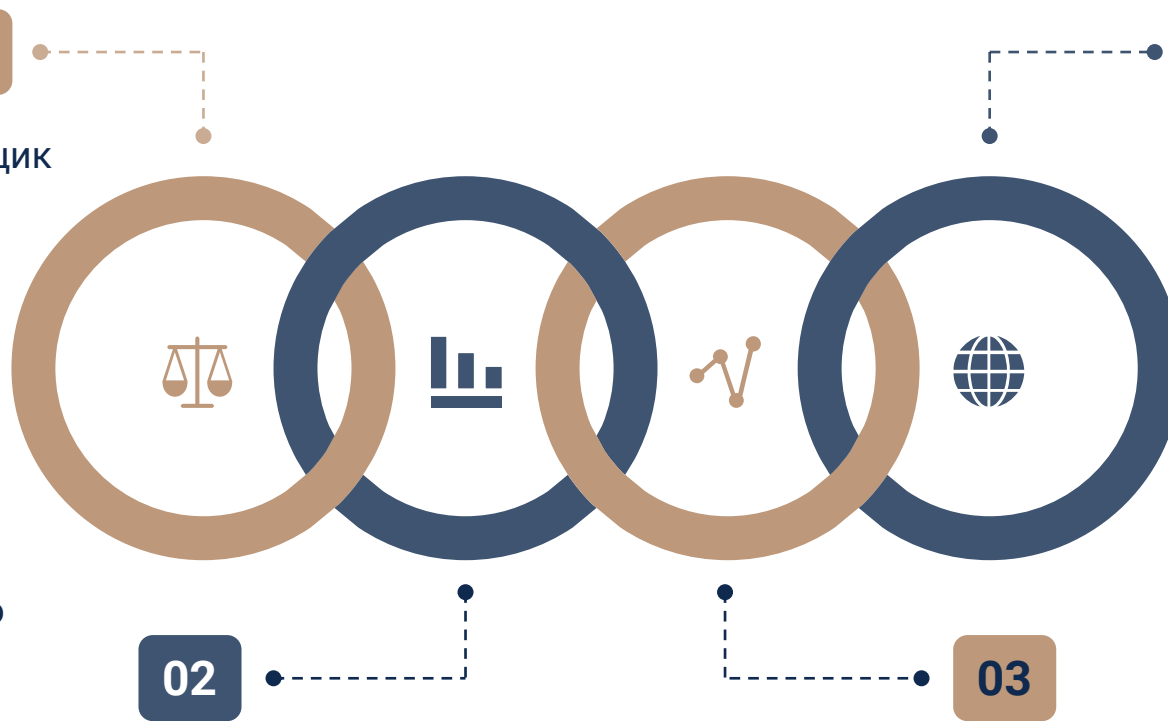
40 ТПР



УПРАВЛЕНИЕ ТПД

Концепция:

- 01 Застройщик/Проектировщик выбирает ТПД или ТПР из «Библиотеки»
- ТПД и ТПР содержат: функционал, стоимость, сроки, параметры
- Модульное строительство
- Снижение нагрузки на проектное управление
- Индустриальный подход: «сборка» ЗДиС на заводских площадках



ИТОГ:

- Ключевые показатели эффективности Проекта не превысили заданный коридор по:
- срокам
 - стоимости
 - качеству

- Поточно-узловой способ СМР на площадке:
- инженерная подготовка
 - фундаменты
 - установка модулей

УПРАВЛЕНИЕ: КАЧЕСТВОМ, СРОКАМИ, СТОИМОСТЬЮ, ПАРАМЕТРАМИ ОКС

СРЕДА ОБЩИХ ДАННЫХ:

ЕДИНОЕ ПРОСТРАНСТВО ДЛЯ ЭФФЕКТИВНОГО УПРАВЛЕНИЯ «ЛУЧШИМИ ПРАКТИКАМИ» ВСЕХ УЧАСТНИКОВ ИНВЕСТИЦИОННОГО-СТРОИТЕЛЬНОГО ПРОЕКТА И ПРИНЯТИЯ УПРАВЛЕНЧЕСКИХ РЕШЕНИЙ

ВИДЫ

- **Объектные (ТПР и ТПД):**
здания и сооружения различного функционального назначения
- **Элементные (или подсистемные – только ТПР):**
отдельные виды конструктивных элементов: пролетные строения, узлы

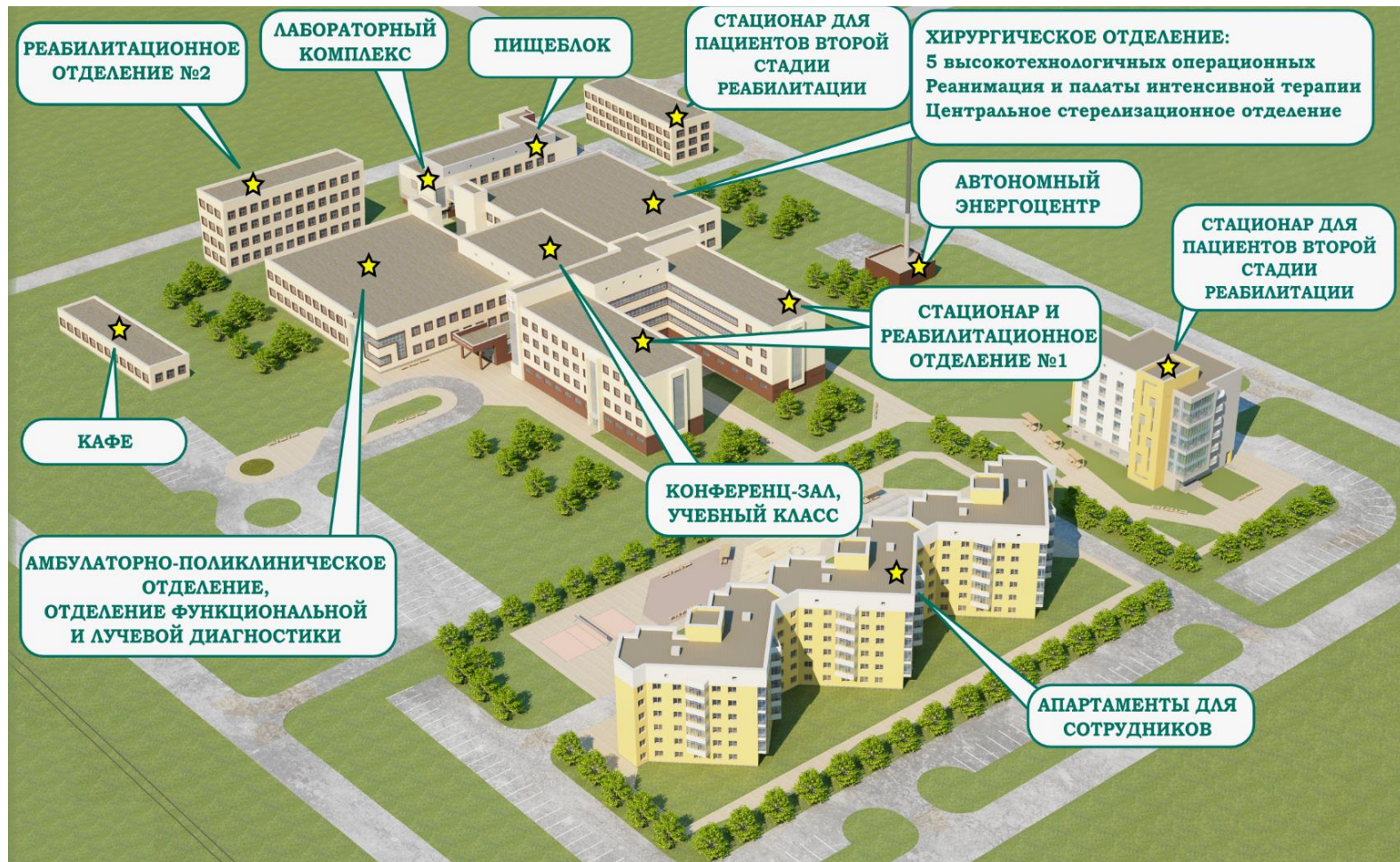
ОПИСАНИЕ

- Функциональное назначение
- Технико-экономические показатели
- Конструктивные, архитектурные и инженерно-технические характеристики
- Стоимостные показатели

ПРЕИМУЩЕСТВА

- **Библиотека (конструктор)** : возможность создавать проекты, моделировать в зависимости от условий, используя набор типовых проектных решений ЗДиС различного функционального назначения
- **Альтернативные способы обоснования ПД:** стандарты организаций, способы, указанные в ч. 6 ст. 15 ФЗ-384
- **Машиночитаемый формат**
- **Возможность тиражирования**
- **Сокращение сроков подготовки проектной документации**
- **Возможность выполнения закупочных процедур параллельно с подготовкой ПД**
- **Сокращение инвестиционно-строительного цикла**
- **Выбор оптимальных проектных решений**

ТПД: МНОГОПРОФИЛЬНАЯ БОЛЬНИЦА



ТПД:

- ❑ Возможность тиражировать объект с набором зданий и сооружений
- ❑ «Быстро» определить ТЭПы, продолжительность строительства, бюджет проекта

ТПР:

- ❑ Возможность признать ТПР каждое здание
- ❑ Из зданий «собрать» многопрофильную больницу в различных конфигурациях под земельный участок
- ❑ Сформировать проект задания на проектирование



**СПАСИБО ЗА
ВНИМАНИЕ!**